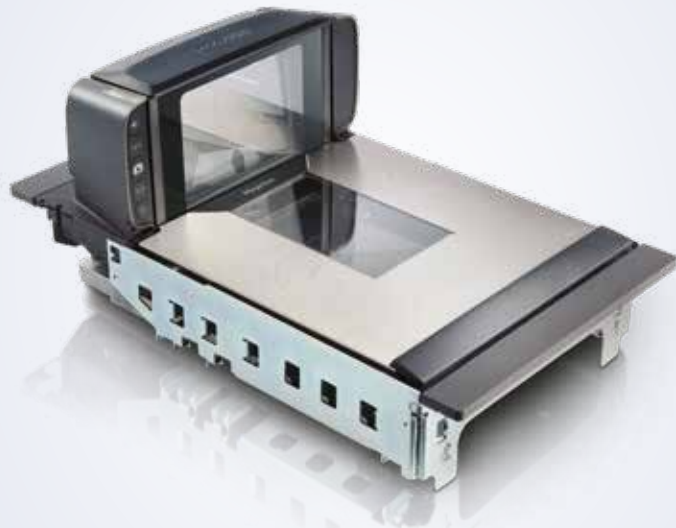


MAGELLAN™ 9300i/9400i



IL POTERE DELL'IMAGING

Scanner e scanner/bilancia Magellan™ 9300i/9400i: la nuova serie di lettori di codici a barre ad alte prestazioni. Dotati di tecnologia digital imager in tutti i piani di lettura, gli scanner 9300i/9400i acquisiscono senza problemi i codici a barre sia 1D che 2D e permettono all'operatore di cassa di lavorare velocemente e in continuità, senza dover orientare correttamente il prodotto.

Con un layout più tradizionale, grandi finestre di lettura verticale e orizzontale, la serie Magellan 9300i/9400i è facilmente integrabile all'interno del banco cassa o in postazioni di self-checkout con touchscreen e si interfaccia senza problemi con ogni tipo di terminale di pagamento e stampante. Il tutto garantendo il massimo comfort ergonomico per la cassiera, che sia seduta piuttosto che in piedi.

MIGLIORA LA CUSTOMER EXPERIENCE

Il Customer Service Scanner (CSS) opzionale per i Magellan, consente ai retailer di implementare facilmente programmi di mobile commerce. I clienti possono infatti eseguire in modo autonomo la scansione dei codici a barre dei coupon promozionali - sia quando presentati su schermo di smartphone che su carta - mentre l'operatore continua a passare i prodotti in cassa, riducendo così in modo significativo il tempo totale della transazione.

RIDUZIONE DELLE PERDITE

Caratteristiche innovative e opzioni a valore aggiunto come la tecnologia di monitoraggio/prevenzione ScaleSentry™, il piatto bilancia AllWeighs™ e il supporto per tutti i principali sistemi EAS, fanno dei Magellan 9300i/9400i la soluzione ideale per gestire meglio le operazioni utili a ridurre le perdite nel punto vendita.

CARATTERISTICHE DI TIPO ENTERPRISE

Il Remote Management supporta OPOS, JavaPOS, IBM Systems Director® e Wavelink® Avalanche®. Ulteriori funzionalità a Valore Aggiunto sono incluse di serie in ogni scanner Magellan.

CARATTERISTICHE

- La scansione full digital con capacità di decodifica dei codici 2D in ogni piano di lettura e l'acquisizione delle immagini, rendono gli scanner Magellan 9300i / 9400i altamente affidabili in fase di raccolta dati
- Ordinabile con l'opzione Customer Service Scanner (CSS) su supporto flessibile e fronte cliente, per la scansione in autonomia di coupon e carte fedeltà, su telefono o su carta
- Gli scanner bi-ottici Magellan 9300i / 9400i sono realizzati con un fattore di forma compatibile con i banchi cassa tradizionali e permettono di mantenere le stesse abitudini di scansione dei codici a barre
- Disponibili in versione con bilancia di serie già integrata, verificata e certificata e nei modelli con possibilità di integrazione bilance di altri produttori locali
- Il programma di servizi EASEOFCARE offre un'ampia scelta di opzioni, per proteggere i tuoi investimenti, assicurare il massimo della produttività e il ROI
- Capacità di acquisizione codici Digimarc® (opzionale - solo serie 9400i)

RIDUZIONE DELLE PERDITE

Piatto bilancia All-Weighs

- Il piatto bilancia All-Weighs è dotato di un'ulteriore superficie per la pesatura, collocata in cima al coperchio, che consente all'operatore di pesare correttamente la merce troppo lunga per essere contenuta nel piatto standard.

ScaleSentry

- Un fascio a infrarossi (invisibile) consente di monitorare i due lati principali del piatto bilancia, evitando quindi le perdite legate alla mancata pesatura di prodotti mal posizionati sul piatto.
- Quando il fascio a infrarossi individua la presenza di frutta o altra merce non correttamente posizionata, un segnale avvisa il cassiere e sospende la trasmissione dei dati relativi al peso finché il problema non viene risolto.



TECHNICAL SPECIFICATIONS

CAPACITÀ DI DECODIFICA

1D / Codici Lineari	Riconosce automaticamente tutti i codici standard 1D inclusi i codici lineari GS1 DataBar™.
Codici Stacked	EAN/JAN Composites; GS1 DataBar Composites; GS1 DataBar Expanded Stacked; GS1 DataBar Stacked; GS1 DataBar Stacked Omnidirectional; MicroPDF417; PDF417; UPC A/E Composites
Codici 2D	Aztec Code; Data Matrix; QR Code, Micro QR Code
Digital Watermarks	Decodifica codici Digimarc® (opzionale - solo serie 9400i)

CARATTERISTICHE ELETTRICHE

Requisiti Per l'Alimentazione AC	Alimentazione AC: 100 - 240 VAC, 50-60 Hz Consumo: Consumo in modalità operativa (massimo): 12 Watts Consumo in modalità operativa (tipico): 11 Watts
---	---

CARATTERISTICHE AMBIENTALI

Luce Ambiente	0-86.080 lux
Protezione ESD	25 kV
Umidità (Non-Condensante)	5 - 95%
Temperatura	Modalità operativa: da 10 a 40 °C Spento: da -40 a 70 °C

INTERFACCE

Porte Ausiliarie	EAS Controller Ports; Sensormatic, Interlock; Powered USB Host (Type A) (x2)
Multi-Interfaccia	RS-232 / IBM 46XX / USB Multi-Interface: OEM (IBM) USB Plus Power (Scanner e Bilancia); RS-232 (Scanner) / RS-232 (Bilancia); RS-232 (Scanner) o cavo singolo RS-232 (Scanner e Bilancia)
Remote Management	Report Diagnostico; compatibile WMI (OPOS e JavaPOS) e MBeans (JavaPOS) Host Download; Supporta IBM Director, Wavelink Avalanche™ e altre soluzioni ERP

PREVENZIONE DELLE PERDITE

Piatto Bilancia All-Weights	Piatto bilancia orizzontale e verticale integrato che permette di pesare facilmente e accuratamente anche merci di grandi dimensioni.
Sistema ScaleSentry	Audio configurabile / indicatore visivo riconosce la merce che esce fuori dalla superficie di pesatura
Funzionalità EAS	Compatibile con Controller di Disattivazione EAS tipo Sensormatic AMB-9010/IPS e ScanMax® Pro con antenna AMB-5194; Good Read / EAS Status Indicators

CARATTERISTICHE OPZIONALI

Tecnologia Magellan Scale	Checkpoint: hardware EAS integrato compatibile con i modelli Counterpoint IX ed Evolve D11; Sensormatic: Good Read Acknowledgement
Bilancia Doppio Intervallo	Incremento Minimo: Intervallo 1: 0,002 kg; Intervallo 2: 0,005 kg Incremento Minimo: Intervallo 1: 0 - 6,0 kg; Intervallo 2: 6,0 - 15,0 kg
Bilancia Singolo Intervallo	Incremento Minimo: 0,005 kg; Capacità bilancia: 0 - 15,0 kg

CARATTERISTICHE FISICHE

Dimensioni	Profondità (sotto il banco): 10,2 cm Altezza (sopra il banco): 13,0 cm Lunghezza (in base ai modelli): 939401 (Corto, Scanner Only): 35,6 cm 939403 (Medio, Scanner Only): 40,1 cm 939405 (Lungo, Scanner Only): 50,8 cm 939404 (Medio, Scanner/Bilancia): 40,1 cm 939406 (Lungo, Scanner/Bilancia): 50,8 cm Larghezza: 29,2 cm
Indicatori	Audio: 85 dB Speaker; Tono e Volume regolabili; Supporto file formato WAV; del lettore; Scale center of zero; ScaleSentry™ event; Sensormatic EAS status

CAPACITÀ DI LETTURA

Cattura Immagine	Dalla finestra orizzontale e verticale: Formati Grafici: BMP, JPEG; Scala di grigi: 256, 16, 2
Illuminazione	LED a diffusione multipla: Orientamento e lunghezza d'onda ottimizzata per il comfort di chi guarda
Capacità di Lettura	Letture veloci ed intuitive di tutti i codici lineari e 2D su tutti i piani di lettura dello scanner (5 lati più il modulo di lettura fronte cliente)

NORME DI SICUREZZA

Organismo di Controllo	Il prodotto soddisfa i criteri di sicurezza e di legge per l'uso a cui è destinato; Si può fare riferimento alla Quick Reference Guide per la lista completa delle certificazioni.
Conformità Ambientale	Conforme RoHS Cina; Conforme RoHS EU; Conforme R.E.A.C.H. - EC1907/2006

PROGRAMMI

Scanalyzer™	Scanalyzer On-Screen Programming (OSP), il software di configurazione è disponibile per il download gratuito.
OPOS / JavaPOS	JavaPOS e driver OPOS sono scaricabili gratuitamente.

GARANZIA

Garanzia	1 Anno
-----------------	--------

ACCESSORI



90ACC0102 Display remoto singolo per bilancia - English
90ACC0104 Display remoto singolo per bilancia - Metric



90ACC0103 Display remoto doppio per bilancia - English
90ACC0105 Display remoto doppio per bilancia - Metric



90ACC0169 Customer Service Scanner (CSS)



90ACC0170 CSS con Omni Mount



90ACC0174 CSS Supporto da banco



90ACC0175 CSS con Bonnet Back Mount